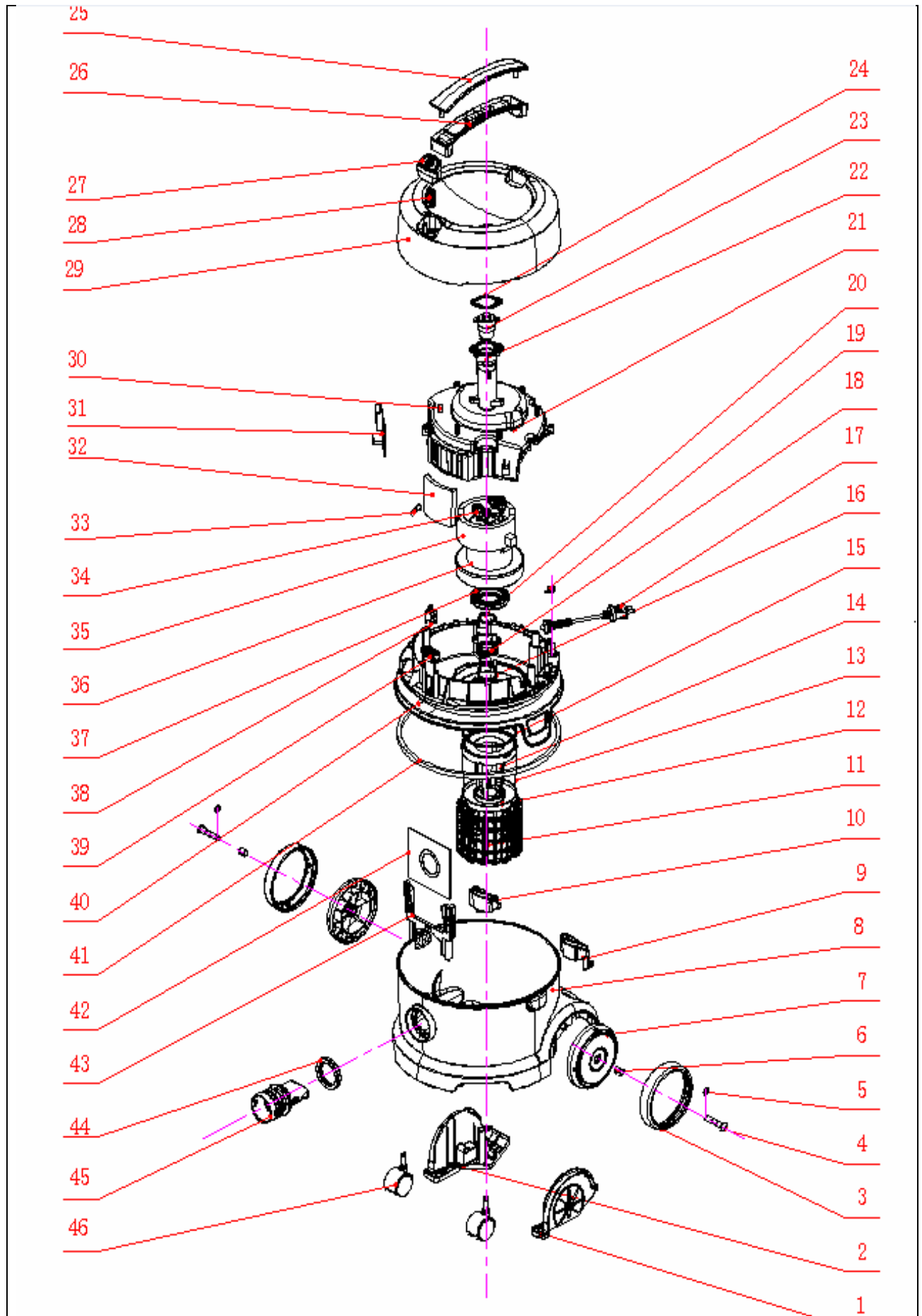


CD1203 exploded view and part list





CD1203 part list

序号	名称	components	材料/规格	数量
1	左桶体盖板	Left Barrel cover	PP	1
2	右桶体盖板	Right Barrel cover	PP	1
3	大轮包胶	Big wheel overmold	PVC	2
4	大轮轴	Shaft	45#钢	2
5	大轮轴卡圈	Big wheel clamp	65Mn	2
6	大轮轴套	Big wheel sleeve	Fe 基粉末冶金	2
7	大滚轮	Big wheel	ABS	2
8	桶体	Barrel	PP	1
9	左附件架	Left Accessories rack	ABS	1
10	右附件架	Right Accessories rack	ABS	1
11	网罩	Mesh cover	PP	1
12	海帕下盖	Hepa lower cover	ABS	1
13	海帕纸	Hepa	120gPET 覆膜	1
14	海帕上盖	Hepa upper cover	ABS	1
15	海帕密封圈	Hepa seal	三元乙丙挤出	1
16	保护器盖板密封圈下	Safety valve cover lower seal	天然橡胶	1
17	电源线	Power cord	12M/3C 线	1
18	保护器盖板	Safety valve cover	PP	1
19	电源线压板	Pressing line plate	ABS	1
20	保护器盖板密封圈上	Seal	三元乙丙挤出	1
21	电机罩	Motor hood	PP	1
22	保护器风道管	Air tube	PP	1
23	保护器组件	Safety valve	T-BH64.0A	1
24	保护器风道管密封圈	seal	天然橡胶	1
25	手柄盖板	Handle cover	ABS	1
26	手柄	Handle	ABS	1
27	开关按钮	switch button	ABS	1
28	压簧	compressed spring	T-YH3	1
29	上盖	Cover	PP	1
30	线塞	Cord plug	天然橡胶	1
31	线路板	PCB	ES 标准板	1
32	出风海绵	Exhausted sponge	二次发泡海绵	1
33	压接套管	sleeve	白色阻燃硅胶	1
34	电机压座	Motor pressure seat	天然橡胶	2

序号	名 称		材料/规格	数量
35	电机消音棉	Noise reduce sponge for motor	阻燃海绵	
36	电机	Motor	PHb9c-150577L	1
37	电机密封圈	Motor seal	硅胶	1
38	开关	Switch	KAN-L5-10	1
39	开关盒	Switch box	阻燃 PP	1
40	中盖	Mid cover	PP	1
41	桶体密封圈	Barrel seal	三元乙丙	1
42	纸袋	Dust bag	三层熔喷	1
43	袋架	Dust bag rack	ABS	1
44	主吸管密封圈	The main suction seal	硅胶	1
45	主吸管	The main suction	PP	1
46	万向轮组件	Universal wheel		2